

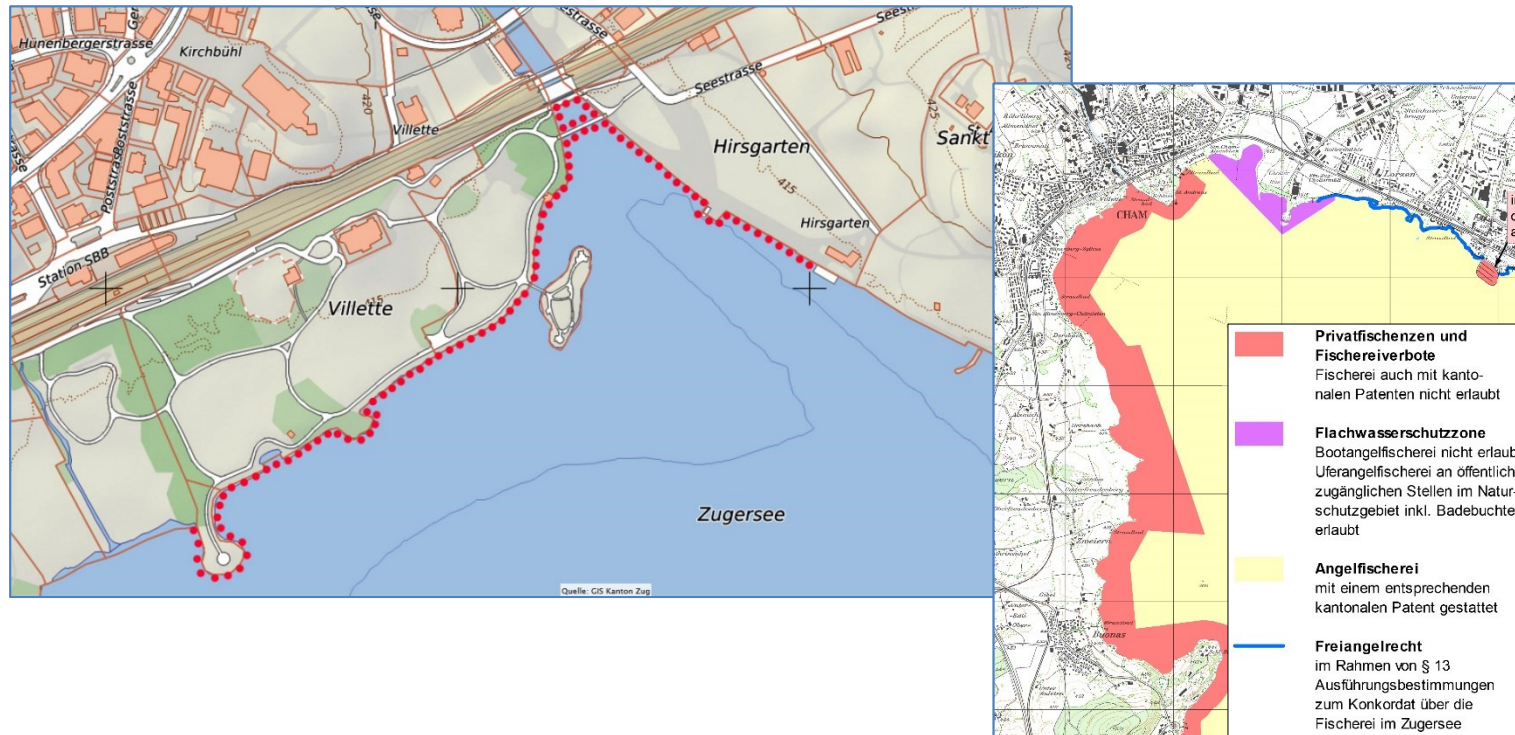
Fischenze des Fischer Verein Cham:



Postfach 226
6330 Cham

Das Pachtgewässer des Fischer Verein Cham umfasst folgendes Gebiet:

- Südlich der Eisenbahnbrücke bis zur Badi Hirsgarten
- Südlich der Eisenbahnbrücke bis Ende Villettepark



Auszug das «Konkordat über die Fischerei im Zugersee»:

Privatfischenzen:

In privaten Fischenzen darf der Fischfang nur mit Zustimmung des Eigentümers oder des Pächters der Fischenze ausgeübt werden. Die Bewirtschaftung der Privatfischenzen hat sich an die Vorschriften des Konkordates zu halten.